



DOSSIER DE PRESSE

FILIÈRE BLÉ LIMAGRAIN

JUIN 2023



CONTACTS PRESSE

Rose MOREIRA

Responsable Relations Presse
rose.moreira@limagrain.com
+ 33 (0)4 73 63 40 66
+ 33 (0)7 50 69 72 12

Delphine BEAUCHESNE

Consultante Presse
dbeauchesne@articleonze.com
+33 (0)6 27 06 06 65

Limagrain 
de la terre à la vie



**DERRIÈRE
CE PAIN
IL Y A UNE
AGRICULTRICE
QUI VOUS RÉGALE
D'UN COUP
DE BAGUETTE.**

Claire est agricultrice céréalière dans la région d'Issoire (63). Lorsqu'elle parle de son métier, ses yeux brillent et sa voix se remplit de passion. Après 10 années à travailler en tant que pépiniériste, cela fait maintenant deux ans qu'elle a choisi de reprendre l'exploitation familiale, transmise de génération en génération. Accompagnée dans cette aventure par son cousin, elle s'emploie chaque jour à cultiver un blé d'une qualité exceptionnelle pour tous.

Limagrain s'engage avec Claire et tous les agris qui se cachent derrière vos produits du quotidien.



Découvrez le quotidien de Claire
#PASSIONNEMENTAGRI

Limagrain 

Conception et création : ALTAVIA AURA. Crédit photo : Biscuit production. GROUPE LIMAGRAIN HOLDING - 322 791 039 RCS CLERMONT-FERRAND.

Pour votre santé, pratiquez une activité physique régulière.

www.mangerbouger.fr

Sommaire

1 p. 04

LIMAGRAIN, COOPÉRATIVE AGRICOLE ET GROUPE SEMENCIER INTERNATIONAL

Notre métier, de la génétique des plantes aux produits agro-alimentaires p. 05

Dans quel contexte évolue le Groupe aujourd'hui ? Quels sont les enjeux agro-environnementaux auxquels il fait face ? p. 05

2 p. 06

UNE STRATÉGIE DE FILIÈRES POUR VALORISER LES PRODUCTIONS DES ADHÉRENTS DE LA COOPÉRATIVE

Nos filières céréalières (blé et maïs) p. 07

3 p. 08

DE LA SEMENCE AU PAIN

La filière blé : un circuit court agro-alimentaire au cœur de l'Auvergne p. 08

La recherche et la création variétale : relever les défis du changement climatique grâce au progrès génétique p. 09

L'accompagnement des agriculteurs p. 10

L'expérimentation : la Matrice de systèmes de cultures en Limagne Val d'Allier p. 11

La transformation du blé en farine : le moulin de Saint-Ignat p. 12

La fabrication du pain : l'usine Jacquet de Saint-Beauzire p. 13

Annexes p. 14

Limagrain Coop p. 14

Limagrain Ingrédients p. 14

Jacquet Brossard p. 15



1

Limagrain, coopérative agricole et groupe semencier international

Limagrain est une coopérative agricole et un groupe semencier international, détenu par 1 300 agriculteurs installés dans la plaine de Limagne Val d'Allier (Puy-de-Dôme), au cœur de la région Auvergne Rhône-Alpes.

Rassemblant 9 335 collaborateurs dans le monde, Limagrain sélectionne, produit et commercialise des semences de grandes cultures et des semences potagères. Focalisé sur le progrès génétique des plantes, Limagrain est le 4^{ème} semencier mondial.

Depuis son territoire d'origine, le Groupe a par ailleurs bâti des filières agro-alimentaires uniques pour valoriser les productions de blé et de maïs de ses agriculteurs adhérents.

À travers des marques reconnues sur leurs marchés, comme LG, Vilmorin, Hazera, Harris Moran, Jacquet, ou encore Brossard, le Groupe a réalisé au cours de l'exercice 2021-2022 un chiffre d'affaires de 2 107 millions d'euros.

CHIFFRES CLÉS (2021-2022)



2 107

millions d'euros de
CHIFFRE D'AFFAIRES



720

millions d'euros de
**CHIFFRE D'AFFAIRES
ISSUS DES PARTENARIATS
STRATÉGIQUES⁽¹⁾**



9 335

SALARIÉS
dans le monde
ET 86 NATIONALITÉS



DES VENTES dans près
de **150 PAYS**

442

**NOUVELLES
VARIÉTÉS LANCÉES**
et environ

6 000

**VARIÉTÉS
COMMERCIALISÉES**



16,2%

du chiffre d'affaires semences⁽²⁾
consacrés à la **RECHERCHE**



4^{ème}

**SEMENCIER
MONDIAL**



N°2

FRANÇAIS
de la boulangerie-
pâtisserie industrielle



N°1

EUROPÉEN
en farines
fonctionnelles

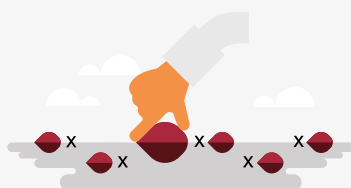
Notre métier

De la génétique des plantes aux produits agro-alimentaires

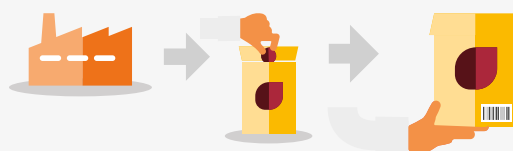
Notre métier de semencier



Création de variétés végétales



Production de semences

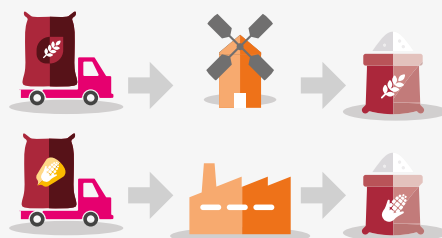


Commercialisation de semences

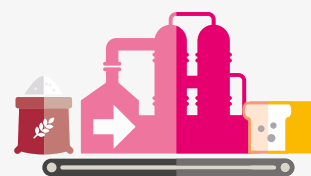
Nos filières céréalières



Production de blé et de maïs



Transformation de céréales



Fabrication de pains

Dans quel contexte évolue le Groupe aujourd'hui ? Quels sont les enjeux agro-environnementaux auxquels il fait face ?

Le changement climatique représente un défi majeur pour l'agriculture. Parmi ses manifestations, des périodes de sécheresse ou de pluies de plus en plus longues, fréquentes et intenses sont observées dans de nombreuses régions du monde, avec de lourdes conséquences sur les cultures, notamment en termes de rendement et de qualité. Des maladies, jusqu'alors identifiées uniquement dans certaines géographies, concernent désormais des latitudes plus tempérées et obligent l'ensemble des acteurs du monde agricole à s'adapter, innover et repenser leurs pratiques.

Au cours de l'année 2022, le conflit russo-ukrainien est venu ajouter une difficulté à l'équation du système de production agricole mondial. En révélant les faiblesses et limites de ce dernier, ce conflit a mis en évidence la nécessité de diversifier les zones de culture, avec un enjeu plus que jamais stratégique : réduire les dépendances pour satisfaire les besoins alimentaires de nombreuses populations dans le monde.

L'ensemble de ces bouleversements exige une augmentation des rendements agricoles, une meilleure optimisation de l'utilisation des terres arables et des ressources disponibles, **ainsi qu'une plus grande valorisation des filières agricoles**. Dans ce contexte d'accélération des défis climatiques, environnementaux, démographiques et géopolitiques, la mission de Limagrain, en tant que semencier de premier plan et acteur agro-alimentaire majeur, est de fournir des semences en quantité et en qualité suffisantes, d'une part, et de **garantir l'efficacité et la pérennité d'itinéraires de production agricole jusqu'aux consommateurs finaux**, d'autre part.

Et de participer ainsi à recouvrer et préserver la souveraineté et la sécurité alimentaires à l'échelle de la planète.

2

Une stratégie de filières pour valoriser les productions des adhérents de la Coopérative

Depuis plus de 50 ans, Limagrain a pour objectif de concourir à la performance durable – à la fois économique, sociale et environnementale – des exploitations de ses adhérents. À partir de son cœur de métier, la semence, le Groupe a créé sur son territoire d'origine, la plaine de Limagne Val d'Allier, des filières intégrées de valorisation des productions de ses associés coopérateurs. **Véritables circuits courts industriels, ces filières apportent à leurs surfaces agricoles des débouchés à forte valeur ajoutée.** La rémunération perçue en contrepartie de leur engagement coopératif leur permet ainsi de déployer des projets de moyen et long terme au bénéfice de leurs exploitations.



Limagrain est le seul acteur du marché des produits céréaliers capable de maîtriser l'intégralité de ses filières maïs et blé, de la création de variétés à la production d'ingrédients ou de pains. Le dispositif de recherche du Groupe permet de développer des variétés spécifiques et adaptées au terroir auvergnat, répondant aux exigences des agriculteurs, aux qualités technologiques recherchées par les clients et aux attentes des consommateurs.

De nouvelles filières ont été lancées afin de proposer des surfaces contractualisées supplémentaires aux adhérents, de diversifier leurs productions tout en intégrant un intérêt agronomique (rotation des cultures, fixation de l'azote dans le sol, etc.) et de répondre à la demande sociétale (développement de protéines végétales dans l'alimentation, etc.). Elles visent, par exemple, la production et la transformation de légumineuses à graines, la production de foin de luzerne, la production de protéines à base de vers de farine avec INVERS et la production viticole. Deux nouvelles filières sont en cours d'expérimentation autour de la culture de l'ail et la production de jeunes pousses en ferme verticale.

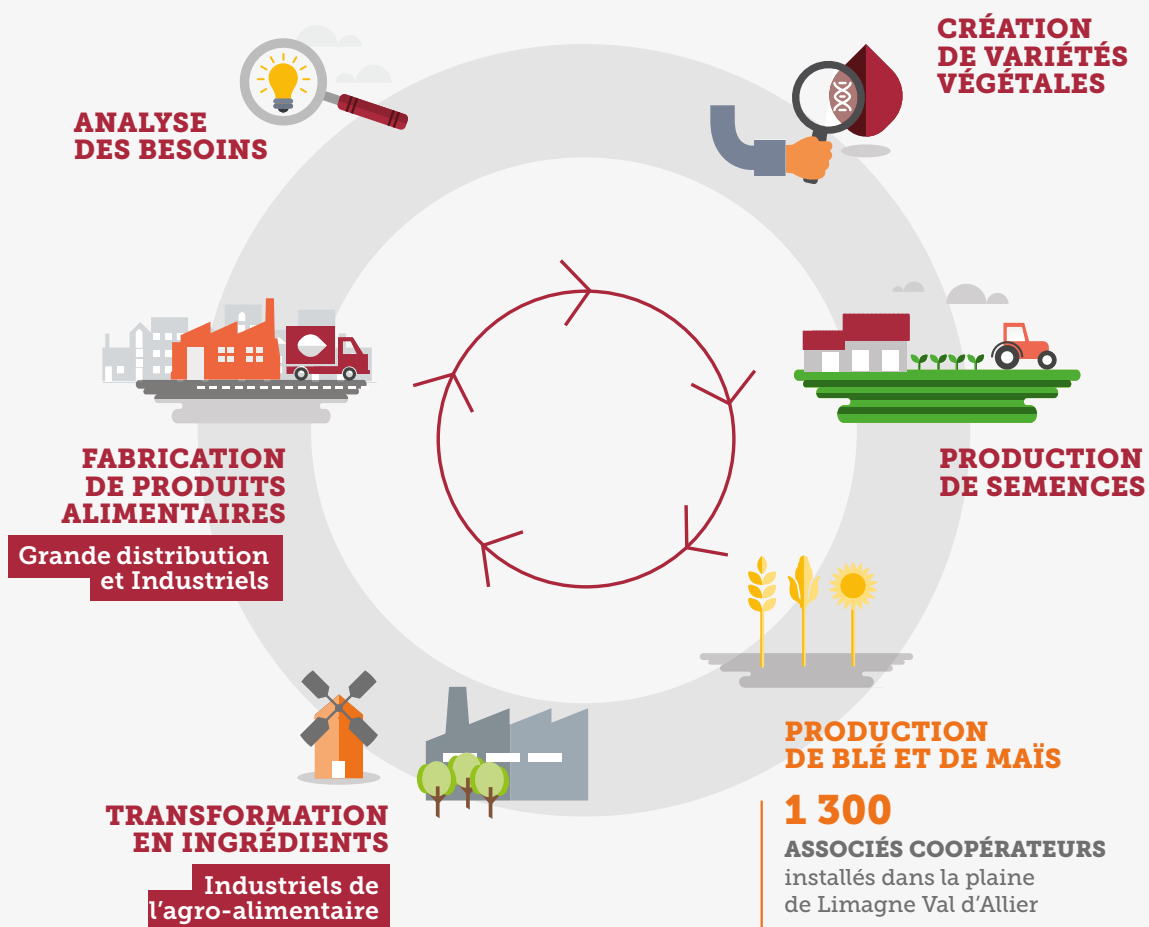
Le développement de ces filières et leur élargissement à de nouveaux secteurs de l'alimentation participent à pérenniser les exploitations des 1 300 agriculteurs adhérents et contribuent au dynamisme et à l'attractivité de la région, en faisant de ce territoire un pôle d'excellence agricole.

FILIÈRE VITICOLE DE VINS D'AUVERGNE

Plus de 50 viticulteurs adhérents produisent sur 140 hectares de vignes des raisins destinés à l'élaboration des vins volcaniques. Limagrain les accompagne de la production jusqu'à la vendange, l'entreprise Desprat & Saint-Verny s'occupant de l'élaboration des cuvées jusqu'à leur commercialisation. Dans le cadre de cette co-entreprise créée en 2017, Limagrain apporte une aide financière, son expertise et un service technique permettant une meilleure qualité. Pour environ 90% des viticulteurs adhérents, la vigne est un complément de revenus. Et cette filière ne manque pas d'ambition portée par la notoriété des vins d'Auvergne.



Nos filières céréalières (blé et maïs)



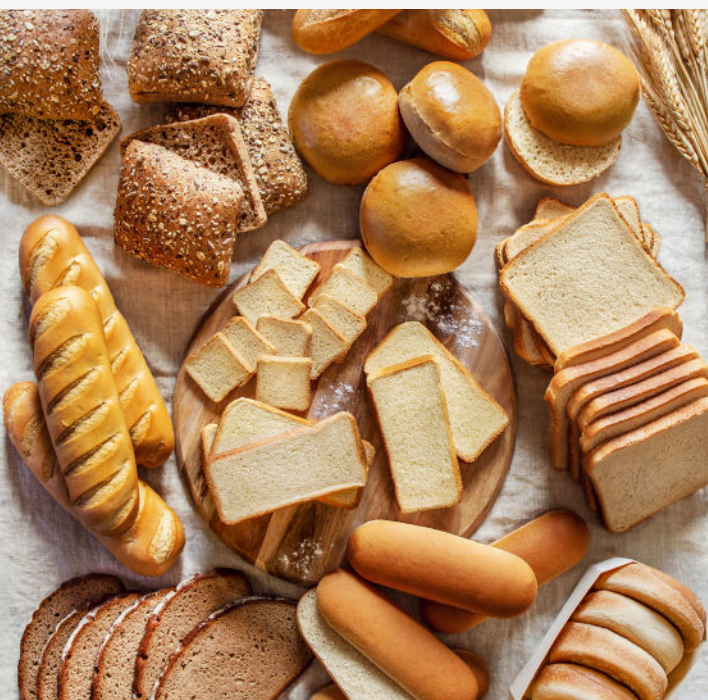
PRODUCTION DE BLÉ ET DE MAÏS

1 300

ASSOCIÉS COOPÉRATEURS
installés dans la plaine
de Limagne Val d'Allier

43 000

HECTARES DE CULTURES
contractualisés, dont
22 000 hectares en blé

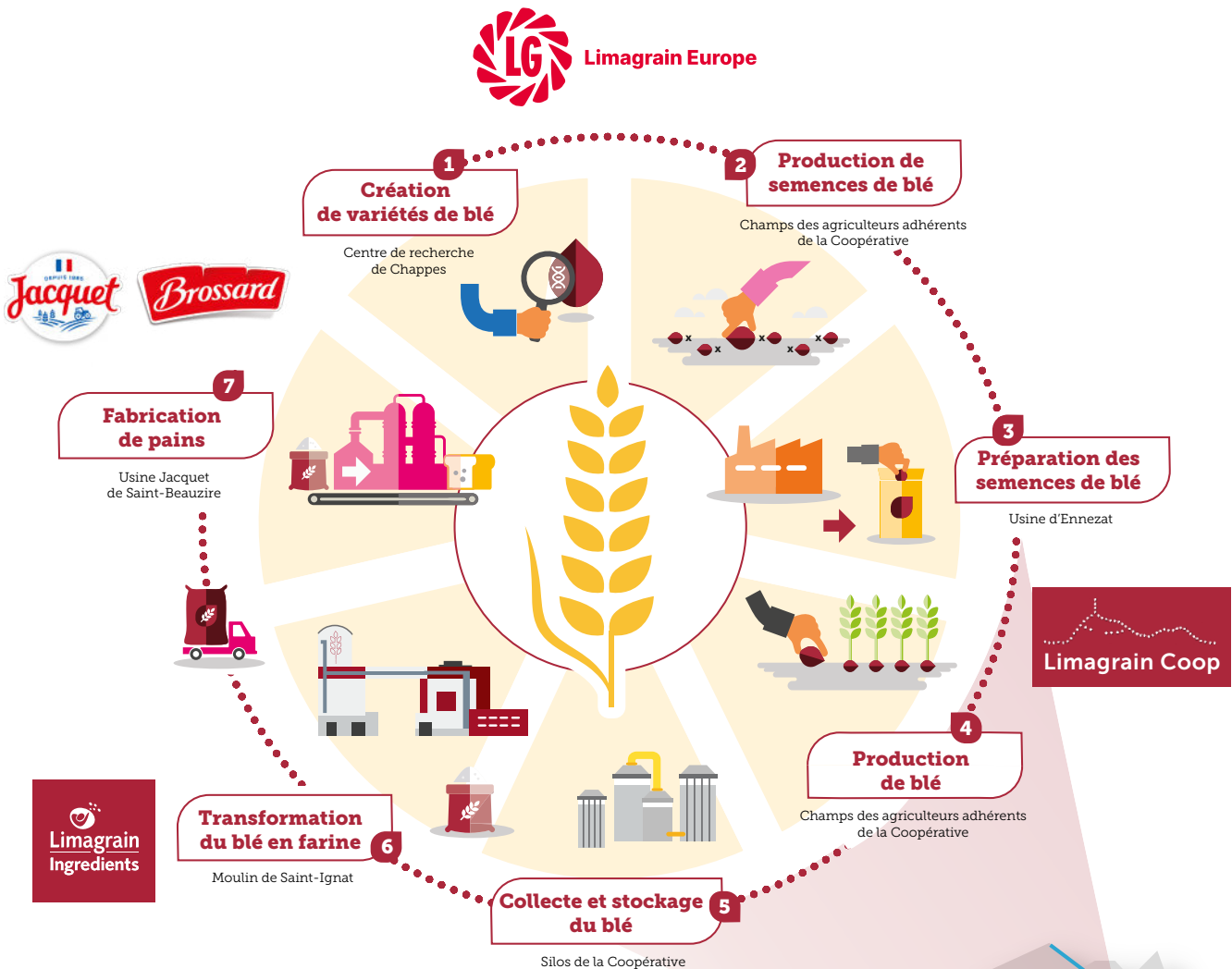


Grâce à ses filières céréalières, alliant productions contractualisées auprès des agriculteurs et implantation locale d'outils industriels dédiés, la Coopérative préserve l'entrepreneuriat familial agricole en Limagne Val d'Allier et développe l'emploi sur le territoire.

3

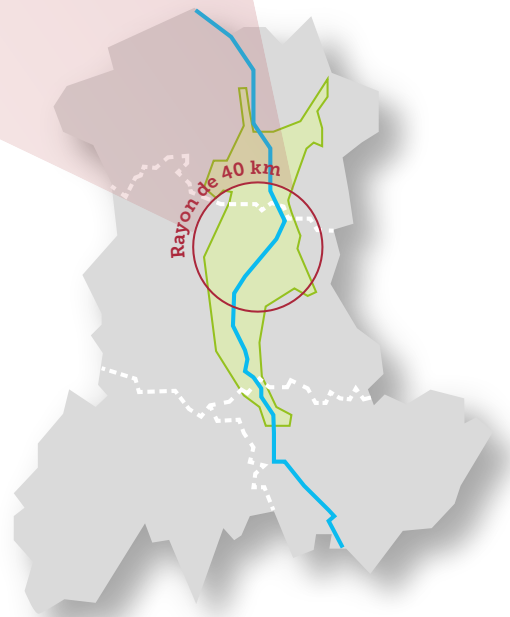
De la semence au pain

La filière blé : un circuit court agro-alimentaire au cœur de l'Auvergne.



Grâce à la connaissance éprouvée des interactions entre caractéristiques génétiques des plantes et procédés industriels, **Limagrain relie le sélectionneur, l'agriculteur, l'industriel, le distributeur et le consommateur.**

Afin de garantir un niveau de traçabilité fiable, de la recherche à la commercialisation en passant par la production, Limagrain a mis en place des systèmes de management de la qualité dans le respect des plus hauts standards européens et internationaux.



CHIFFRES CLÉS



400

**AGRICULTEURS
ADHÉRENTS**
participent à la filière
blé Limagrain



22 000 ha

SURFACE DE BLÉ
contractualisée
en Limagne

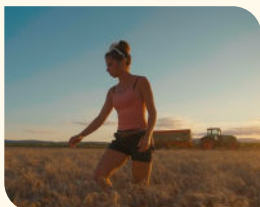


4

USINES
de la marque Jacquet
alimentées par les productions
des agriculteurs adhérents

**La filière blé
Limagrain
en images**

CLIQUEZ ►



**Au total,
au sein de la
Coopérative
Limagrain :**



180 000 t

**COLLECTE DE BLÉ
ANNUELLE**



50%

DE LA COLLECTE
dédiée aux filières internes



La recherche et la création variétale : relever les défis du changement climatique grâce au progrès génétique

Pur semencier, disposant d'un savoir-faire historique dans la création variétale, Limagrain est convaincu qu'une partie des réponses aux défis agro-alimentaires d'aujourd'hui peut être apportée par la semence, premier maillon de la chaîne alimentaire.

La création variétale nécessite d'accéder aux ressources génétiques des plantes les plus diversifiées possibles et d'utiliser des technologies en constante évolution. Parce qu'il dépend du cycle végétatif de la plante, ce processus de sélection s'étale en moyenne sur 7 à 10 ans.

Les équipes de sélection s'attachent au quotidien à créer des variétés qui répondent aux attentes des agriculteurs, adaptées à la spécificité de leurs problématiques et de leurs zones géographiques. Elles sélectionnent des variétés plus performantes, en termes de rendement et de résistance, apportées de solutions face aux effets du changement climatique (stress hydrique, ravageurs, etc.).

Au-delà de l'intérêt économique pour les producteurs, les variétés proposées présentent nombre d'avantages pour les consommateurs finaux, en permettant d'améliorer les qualités nutritionnelles des productions et en répondant aux attentes sociétales en matière d'alimentation.

Plus spécifiquement sur le blé, les équipes Recherche & Développement ont pour mission de bâtir des programmes de recherche dédiés afin de mettre sur le marché des variétés améliorées, tolérantes à la sécheresse. L'objectif est de proposer des outils à l'usage des sélectionneurs pour les aider à développer des variétés offrant un niveau de rendement élevé et stable, quelles que soient les conditions climatiques.

En Limagne Val d'Allier, la Coopérative s'appuie sur le dispositif de recherche variétale du Groupe pour développer de nouvelles variétés spécifiques, adaptées au terroir auvergnat, capables de répondre aux exigences des agriculteurs, aux qualités recherchées par les clients et aux attentes des consommateurs.



L'accompagnement des agriculteurs

Afin d'assurer une performance durable des exploitations, Limagrain développe son offre d'accompagnement agronomique et a lancé, en impliquant tous les acteurs des filières maïs et blé, **une charte de production** (Charte Limagne) visant l'amélioration de la fertilité des sols, la préservation de la biodiversité et la maîtrise des résidus de pesticides. La Charte encourage par exemple le non-labour. Ainsi près de 80 % des agriculteurs de la Coopérative Limagrain ne labourent pas leurs terres et certains agriculteurs sont même pionniers sur les pratiques de conservation des sols.

Dans un contexte de changement climatique, il s'agit de proposer de nouvelles offres de cultures aux agriculteurs adhérents ainsi que des opportunités pour sécuriser leurs revenus.

Enfin, la Coopérative s'engage auprès de ses associés coopérateurs dans la digitalisation de l'agriculture avec des outils de mesure, de suivi et de pilotage des cultures.

L'expérimentation : la Matrice de systèmes de cultures en Limagne Val d'Allier

Les agriculteurs adhérents de la Coopérative font face depuis plusieurs années aux effets du changement climatique, qui se traduisent notamment par de fortes précipitations sur des périodes de courte durée et des épisodes de sécheresse de plus en plus fréquents. Ils doivent par ailleurs intégrer des exigences réglementaires additionnelles en matière d'utilisation des intrants agricoles.

La Matrice de systèmes de cultures de la Coopérative Limagrain a pour objectif d'explorer et d'expérimenter sur le terrain les techniques qui permettront de maintenir la productivité des productions agricoles – indispensable à la viabilité des exploitations et des filières agro-alimentaires – tout en s'adaptant aux aléas climatiques et en intégrant les exigences réglementaires.

Le site choisi pour cette expérimentation inédite est le Domaine de Mons, situé sur la commune d'Aubiat (Puy-de-Dôme). Composée de plusieurs dizaines de parcelles d'essais, la plateforme permettra d'expérimenter des systèmes de cultures alternatifs et innovants intégrant de multiples paramètres : travail du sol, couverture, espèce, assolement, irrigation, fertilisation, protection des cultures, etc.

Ainsi, à l'issue de plusieurs cycles annuels d'expérimentations, les résultats permettront de bénéficier d'un conseil technique ciblé pour déployer les systèmes de cultures les plus performants, adaptés au territoire. Limagrain bénéficie de l'apport d'expertise du CIRAD (Centre de coopération Internationale en Recherche Agronomique pour le Développement durable des régions tropicales et méditerranéennes) pour concevoir ce dispositif, déployé depuis 2022.

D'une durée de 12 ans, ce projet, porté par la Business Unit Limagrain Coop, est un exemple concret du soutien apporté par la Coopérative Limagrain à ses adhérents.



CHIFFRES CLÉS



12 ans

**DURÉE
DU PROJET**



7

**PERSONNES
à temps plein**



7 M€⁽¹⁾

**BUDGET
(investissement
et exploitation)**



89

PARCELLES
réparties sur **49 ha**



10 000

NOTATIONS/AN



976

**PLACETTES⁽²⁾
DE SUIVI**

(1) Budget total pour les 12 années de fonctionnement.
(2) Petite parcelle suivie en vue de recherches expérimentales.

La transformation du blé en farine : le moulin de Saint-Ignat

Inauguré en septembre 2022 et situé en plein cœur de la plaine de Limagne Val d'Allier, à Saint-Ignat, le nouveau moulin de Limagrains participe de cette même stratégie historique tournée vers les filières agricoles. Il permet également de poursuivre le développement de l'activité meunerie, portée par sa Business Unit Limagrains Ingredients.

Ce moulin, fruit d'un investissement de 24 millions d'euros, confère à la Coopérative la capacité d'assurer, pour les prochaines décennies, la transformation des productions de blé de ses agriculteurs adhérents. Il répond aux exigences de qualité, fixées par les plus hauts standards européens et internationaux, de régularité et de sécurité des aliments. Il permet d'approvisionner la boulangerie industrielle, dont les unités de production de Jacquet Brossard et la filière régionale de boulangerie artisanale.

Situé à proximité des silos de stockage de la Coopérative, le moulin s'inscrit dans une démarche de circuit local agro-alimentaire. Les variétés de blé, sélectionnées par les chercheurs du Groupe, cultivées par les adhérents sur plus de la moitié des surfaces contractualisées par la Coopérative, sont ainsi transformées en farine dans le moulin, puis en pains dans l'usine Jacquet de Saint-Beauzire. Toutes ces activités sont rassemblées dans un rayon de 40 km. Le transport des grains a ainsi pu être optimisé avec une économie de 70 000 km/an. Le site du moulin a d'ailleurs reçu la certification ISO 50001, montrant la volonté de Limagrains de s'inscrire dans une démarche d'amélioration de sa performance énergétique sur le long terme.


Limagrains
Ingredients

Limagrains Ingredients a pour vocation de révéler les bienfaits naturels des grains et des céréales en mettant au point des ingrédients 100 % naturels. Mouture, traitement thermique, cuisson sous pression, extrusion... Aucun des processus de fabrication ne nécessite de traitement chimique au sein des sites de production Limagrains Ingredients. De plus, Limagrains Ingredients est engagée depuis plus de 30 ans dans le Clean Label⁽¹⁾ ; la Business Unit accompagne ses clients dans leurs démarches de naturalité et nutrition.

(1) Le Clean Label est une démarche d'amélioration des recettes visant à réduire et/ou supprimer les additifs et autres ingrédients controversés.

CHIFFRES CLÉS DU MOULIN



24 M€

Montant de
l'investissement



350 t/24h

(soit 110 000 t/an)

Capacité de blé écrasé



70 000 km/an

Distance économisée
pour le transport
des grains



La fabrication du pain : l'usine Jacquet de Saint-Beauzire

À travers la Business Unit Jacquet Brossard, Limagrain va jusqu'au bout de la filière blé en rapprochant l'agriculteur et le boulanger.

Le contact direct avec les activités semencières et céréalières est un gage de maîtrise complète du métier, du grain au produit fini. Ce travail de coopération se déploie dès l'amont : Limagrain Coop, Limagrain Ingrédients et Jacquet Brossard collaborent depuis la définition d'un programme de sélection des variétés de blé, en passant par le travail du grain récolté et alloté de façon spécifique, puis par la production d'une maquette originale pour ensuite aboutir à des blés fonctionnels livrés sous forme de farine. Cette maquette originale est un assemblage de différentes farines permettant d'obtenir un mélange idéal renouvelé chaque année.

Créée en 1885, la marque Jacquet a intégré le Groupe Limagrain en 1995, la Coopérative cherchant déjà à offrir, à l'époque, des débouchés à haute valeur ajoutée à la production de ses adhérents. En 2000, l'usine de Saint-Beauzire vient compléter la consolidation de la filière blé, avant l'inauguration d'un deuxième site de production en 2009.

Au total, Jacquet s'appuie sur quatre sites de production installés à Sens (Yonne), Clamecy (Nièvre) et Saint-Beauzire (Puy-de-Dôme), qui emploient au total 850 salariés. 50 millions de paquets de pain de mie sont fabriqués chaque année au sein de l'usine Jacquet de Saint-Beauzire. Aujourd'hui, Jacquet propose une large gamme de produits, des pains de mie aux pains burgers, jusqu'aux spécialités du petit-déjeuner comme les muffins. Les pains spéciaux Jacquet sont fabriqués en France à partir de farine de blé française principalement cultivée en Auvergne (hors Bio, Croustillant, Fines Tartines, Boules, Pains apéritifs).



Jacquet est une entreprise pionnière en matière d'amélioration des recettes en commercialisant les produits les plus sains possibles et aux listes d'ingrédients les plus courtes et compréhensibles pour les consommateurs. Elle s'attache à proposer des références sans ingrédients controversés ni additifs. Un travail de long terme a été mené pour développer, dès 2011, une offre de pains garantis « 100 % sans huile de palme », ainsi que des pains de mie sans sucres ajoutés ni ingrédients de substitution. Aujourd'hui, 100 % des pains de mie de la gamme Jacquet sont garantis « Sans sucres ajoutés » et affichent un Nutri-Score A.

Enfin, outre l'approvisionnement en blé à 100 % auprès d'agriculteurs de la Coopérative, Jacquet utilise de l'huile de colza et des levures produites en France. Cette importance accordée aux ingrédients locaux permet à 82 % des pains Jacquet d'être certifiés « Origine France Garantie ».

CHIFFRES CLÉS⁽¹⁾



1 burger sur 2 vendu en grande distribution française appartient à la **marque Jacquet**



+ de 2 paquets de pain Jacquet sont vendus chaque seconde **en France**

(1) Source : Circana - CAM P3-23 - HMSM + Proxi + E-commerce



Annexes

Les produits agro-alimentaires de Limagrain sont issus des activités des Business Units Limagrain Coop, Limagrain Ingredients et Jacquet Brossard.



Limagrain Coop

La Coopérative a pour mission de concourir à la performance durable des exploitations agricoles de Limagne Val d'Allier et à faire du territoire d'origine de Limagrain une zone d'excellence agricole. Outre la production de semences, le développement, initié depuis près de 40 ans, de filières en circuit court contribue pleinement à cet objectif. L'implantation locale d'unités de transformation en ingrédients et en produits agro-alimentaires assure une valorisation des productions agricoles des associés coopérateurs et contribue également à la vitalité économique du territoire.

CHIFFRES CLÉS*



228 M€
de chiffre d'affaires



43 000 ha
de cultures
contractualisés



349 salariés

1 300
agriculteurs
adhérents



Limagrain Ingredients

Leader européen en farines fonctionnelles⁽¹⁾, Limagrain Ingredients conçoit et produit, à partir de ses grains et céréales, des ingrédients naturels sûrs, aux fonctionnalités uniques, destinés aux professionnels de l'agro-alimentaire, des animaux de compagnie et de l'alimentation animale. Ces ingrédients sont vendus en Europe et dans le monde entier.

EN SAVOIR PLUS

limagrains-ingredients.com/fr/accueil

CHIFFRES CLÉS*



179 M€
de chiffre d'affaires



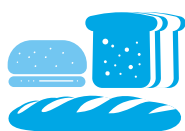
349 salariés



N°1
européen en farines
fonctionnelles

(1) Une farine fonctionnelle est une farine qui subit un processus de cuisson et devient ainsi un ingrédient. Elle est simplement déclarée « farine » sur la liste d'ingrédients des produits finis et permet d'optimiser la texture, le process et les bénéfices nutritionnels des produits, à la place d'additifs par exemple.

* Données au 30 juin 2022



Jacquet Brossard

À partir des farines de blé de Limagrain Ingrédients, Jacquet Brossard fabrique des produits de boulangerie, notamment des pains de mie et des pains hamburger. Cette gamme est complétée par une offre en pâtisserie comportant gâteaux, crêpes et gaufres. Jacquet Brossard dispose de sept sites industriels en France et en Belgique et se classe 2^{ème} sur le marché français de la boulangerie-pâtisserie industrielle.

EN SAVOIR PLUS



CHIFFRES CLÉS*



310 M€
de chiffre d'affaires



1 300 salariés



N°2
français de la
boulangerie-pâtisserie
industrielle

* Données au 30 juin 2022





SIÈGE SOCIAL

Biopôle Clermont-Limagne
14 rue Henri Mondor
63360 Saint-Beauzire
FRANCE

ADRESSE POSTALE

CS 20 001 - 63360 Gerzat
FRANCE
Tél. +33 (0)4 73 63 40 00
Fax. +33 (0)4 73 63 40 44



www.limagrain.com

