

LIVRET D'ACCUEIL



Bienvenue à Saint-Beauzire, l'un des trois sites du Biopôle Clermont-Limagne situé au bord de l'A71 et à quelques minutes de Clermont-Ferrand.

Ce livret d'accueil est un outil pratique qui présente la variété de services disponibles sur la zone et à très grande proximité : restauration, crèche, transports, hébergement, commerces... autant de facilités qui améliorent le quotidien des salariés et qui font du Biopôle un lieu où il fait bon vivre et travailler.

**BIOPÔLE
CLERMONT-LIMAGNE
SAINT-BEAUZIRE**

AU SOMMAIRE

PAGE 3

**SE REPÉRER ET CONNAITRE
LES ENTREPRISES VOISINES**

PAGE 4

**TIPIPÔLE, UNE CRÈCHE POUR
NOS TOUT PETITS**

PAGE 5

**RESTAURANT INTER-ENTREPRISES,
LA PAUSE GOURMANDE À PARTAGER**

PAGE 7

**TRANSPORTS : BUS ET CO-VOITURAGE
POUR PLUS DE MOBILITÉ**

PAGE 8

**A MOINS DE 5 MINUTES : COMMERCES,
RESTAURANTS, HÔTELS, SERVICES...**

Ce livret vous est proposé par le SMO Biopôle Clermont-Limagne, Syndicat Mixte Ouvert qui gère les 3 sites du Biopôle situés à Saint-Beauzire, Riom et Clermont-Ferrand, son parc immobilier locatif, sa promotion et son animation. Le syndicat réunit les collectivités concernées par les 3 sites, Riom Limagne et Volcans et Clermont-Communauté ainsi que la CCI.



SE REPERER

ET CONNAÎTRE LES ENTREPRISES VOISINES



ANNUAIRE DES
ENTREPRISES

RUE EMILE DUCLAUX
BÂTIMENT TERTIAIRE SMO
5 5QBD-BIOTECH
5 GIMRA
5 LABORATOIRES ICARE
5 SOLUNATURE
5 VEGETOLYS VALLEY

LABORATOIRES SMO
5 APTYS PHARMA
5 IPC
5 BIOFILM CONTROL
5 STRAINCHEM

1 METABOLIC EXPLORER
2 EN VENTE
3 CARBIOS
4 IGEPHARMA
6 LABORATOIRES ICARE (SIÈGE)

RUE BLAISE PASCAL
10 CSEP.CENTRE SPÉCIALITÉS EXPORT PHARMA
1 RIE.RESTAURANT INTER-ENTREPRISES ELIOR
3 CRÈCHE TIPIPOLE
2 TELFAX

RUE MARIE CURIE
3 CURIUM PET FRANCE
4 SABI AGRI
1 JACQUET PANIFICATION
2 GREENTECH

ENTRÉE NORD

ENTRÉE SUD

2 BÂTIMENT D'ACCUEIL SMO
SMO BIOPÔLE CLERMONT-LIMAGNE
E-PHYS
KARLA THERAPEUTICS
ON-LIGHT
QUALTECH
VETPATH CONSEIL

2 HOTEL D'ENTREPRISE 1 SMO - HE1
BIOBASIC ENVIRONNEMENT
FREEDGE BEAUTY
ARVALIS INSTITUT DU VÉGÉTAL

2 HOTEL D'ENTREPRISE 2 SMO - HE2
HELIXIO
LABORATOIRES ICARE (ANNEXE)
IPC

RUE HENRI MONDOR
15 CARBOGEN AMCIS
14 LIMAGRAIN COOPERATIVE
14 LIMAGRAIN EUROPE
14 LIMAGRAIN SIEGE SOCIAL
13 OST DÉVELOPPEMENT
8 CHANTIER GREENLAND
7 LEXVA ANALYTIQUE
7 FRAGRANCE PROJECT INTERNATIONAL
6 GREENTECH (ANNEXE)
4 INTELLIGENT DRINK
2 ARVALIS INSTITUT DU VEGETAL
1 GRENCCELL



**CHEZ TIPIPÔLE ON VEILLE À ET TOUT CE QUI
REND LA VIE PLUS DOUCE : LE RESPECT DES
RYTHMES DE SOMMEIL, DE REPAS ET D'ÉVOLUTION DE L'ENFANT, UN ENVIRONNEMENT
ADAPTÉ ÉTUDIÉ AVEC DES PARTENAIRES LOCAUX, DES REPAS ET DES COUCHES FOURNIES,
UN MÉDECIN RÉFÉRENT POUR GARANTIR UNE
VEILLE SANITAIRE.**

TIPIPÔLE

UNE CRECHE POUR NOS TOUT-PETITS

Sur le site de Saint-Beauzire, la crèche d'entreprises Tipipôle accueille les enfants des salariés du Biopôle. Gérée par la société Jour de Crèche, société auvergnate, elle a une capacité d'accueil de 40 enfants.

Dans le cadre d'un partenariat avec la CAF et les entreprises, elle est ouverte à tout type d'entreprise, quelle que soit leur taille :

- les entreprises réservataires bénéficient d'un crédit d'impôt de 50% (voir les détails sur www.jour-de-creche.fr),
- les entreprises ne financent que les places occupées,
- les tarifs des familles sont définis par la CAF, comme pour une crèche publique, en fonction de leurs revenus et de leur quotient familial, (tarif horaire 2022, de 0,44€ à 3,71€ repas et couches compris).

Ouverte de 7h30 à 18h30, ses locaux s'étendent sur 558 m², complétés d'une cour de 300 m² avec aire de jeu et jardin.

Tipipôle, c'est aussi :

- une équipe pluridisciplinaire santé et éveil de 16 professionnels de la petite enfance : une directrice infirmière puéricultrice, une adjointe éducatrice de jeunes enfants, une éducatrice de jeunes enfants, quatre auxiliaires de puériculture, huit assistantes petite enfance et 1 agent d'entretien,
- un projet éducatif fondé sur le respect des rythmes de l'enfant et l'accompagnement à son autonomie,
- une démarche écoresponsable (label éco respeer) : nettoyage vapeur, tri sélectif, produits bio, du lavable plutôt que du jetable...

CRÈCHE TIPIPÔLE

Françoise Civiale – Nellie Desthomas
04 73 86 06 17 - www.creche-tipipole.fr



UN SELF, UN ESPACE À EMPORTER, UN SERVICE LIVRAISON EN ENTREPRISE, UN SERVICE TRAITEUR ET UNE SALLE VIP ISOLÉES POUR DES REPAS D'AFFAIRE ... LE RIE OFFRE UNE SOLUTION REPAS À TOUTES LES SITUATIONS.



RESTAURANT INTER-ENTREPRISES LA PAUSE GOURMANDE A PARTAGER

Sur le site de Saint-Beauzire, un restaurant inter-entreprises fournit chaque jour plus de 450 repas.

Le RIE (bâtiment et prestataire) est géré par l'association Biopôle Restauration (ABR) qui réunit les entreprises utilisatrices et le SMO encourage les sociétés à adhérer à l'ABR pour assurer la pérennité de ce service.

Au quotidien, le restaurant est ouvert à tous les salariés du Biopôle Clermont-Limagne, que l'entreprise soit adhérente ou non à l'association. Si votre entreprise est adhérente, le RIE appliquera un droit d'entrée par repas plus faible que si vous êtes un usager extérieur.

Le coût du repas est payable avec votre carte RIE si vous êtes adhérent (part de l'entreprise déduite), en Chèques Déjeuner, CB ou argent.

Le RIE dispose d'une salle spacieuse et lumineuse et d'espaces repas à l'extérieur. Un service de livraison sur la zone est aussi disponible.

NON AU GASPILLAGE AVEC TOO GOOD TO GO

Chaque jour, le RIE élabore des paniers repas « surprises » avec ses invendus du midi et les propose aux salariés du Biopôle au prix sacrifié de 3€90 l'unité. Dans chaque panier, découvrez un plat principal et 2 accompagnements (dessert et/ou entrée).

- TÉLÉCHARGEZ L'APPLICATION TOO GOOD TO GO
- RDV SUR VOTRE PROFIL / COMMERCE CACHÉS ET RENSEIGNEZ LE CODE **XXBRNF8M**
- RÉSERVEZ ET PAYER EN LIGNE AVANT 14H00 ET RÉCUPÉREZ VOTRE COMMANDE AU RIE AVANT 15H30



VOTRE RIE S'APPROVISIONNE AU PLUS PRÈS DE NOTRE RÉGION

Le RIE cuisine local et de saison.

En s'approvisionnant le plus possible auprès de producteurs locaux, il réduit son empreinte carbone et soutient l'économie de notre région.

LES PRODUCTEURS PARTENAIRES DU RIE



CŒUR DE FERMIER-GELLES (63)
Lait, fromage blanc, yaourts.



AUVERGNE PRIMEURS - GANNAT (03)
Grossiste en fruits et légumes donnant la priorité au local et national.



LANGUEDOC LOZÈRE VIANDE-ANTRENAS (48)
Coopérative fermière.
Viande label rouge et bio.

VOS CONTACTS

LE RIE

SERVICE TRAITEUR ET TO GOOD TO GO
av045643@elior.com
04.73.86.06.17

BIOPÔLE RESTAURATION

ASSOCIATION DES ENTREPRISES
UTILISATRICES DU RIE
Nicole Constantin
nicole.constantin@limagrain.com
04.73.63.41.67

CCI PUY DE DÔME

GESTION DES CARTES USAGERS
Jessica Royat & Elisabeth Grange
Chargées de missions RIE
r.i.e@puy-de-dome.cci.fr
04.73.43.43.43

UN SERVICE TRAITEUR

Le service traiteur du RIE Biopôle vous propose ses prestations sur mesure, livrables en entreprise. Passez commande pour :

- L'ORGANISATION DE PETITS DÉJEUNERS
- LA LIVRAISON DE PLATEAUX-REPAS FROIDS
- L'ORGANISATION DE BUFFETS OU COCKTAILS EN JOURNÉE OU EN SOIRÉE AVEC OPTION SERVICE



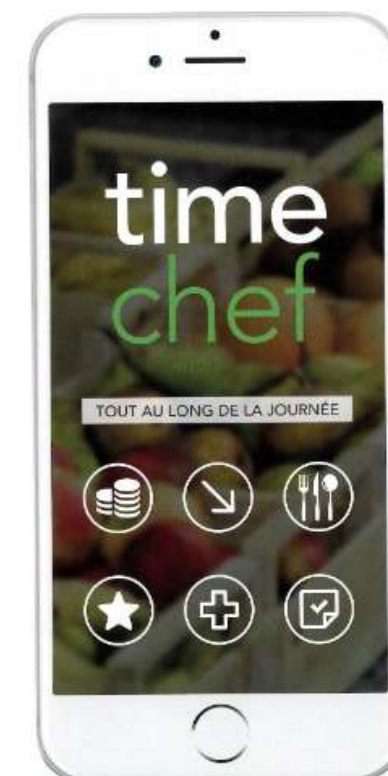
TIME CHEF

EN EXCLUSIVITÉ POUR LES SALARIÉS DES ENTREPRISES ADHÉRENTES

Votre entreprise adhère à l'association Biopôle Restauration, bénéficiez de l'application Time Chef :

- RECHARGEZ VOTRE COMPTE EN UN CLIC
- CONSULTEZ LE MENU DES 5 PROCHAINS JOURS
- PARAMÉTRÉZ VOTRE PROFIL ALLERGÈNES ET IDENTIFIEZ IMMÉDIATEMENT LES PLATS EN COMPORTANT

... ET BIEN D'AUTRES SERVICES





TRANSPORTS

BUS

Les deux arrêts Biopôle et Biopôle 2, situés au cœur de la zone, sont desservis 9 fois par jour par la ligne N°33 de la SMTC qui relie Clermont-Fd (Carrefour des Pistes - Musée Roger Quillot) à St-Beauzire, en passant par Gerzat.

ET COVOITURAGE

Soyez tendance, covoiturez ! C'est économique, écologique et convivial et le SMO Biopôle Clermont-Limagne vous y incite en animant une communauté de covoiture Biopôle sur le site MOV'ICI. Que vous soyez passager ou conducteur, vous retrouverez sur cette application les usagers qui comme vous souhaitent covoiturer à destination ou au départ du Biopôle. Inscrivez-vous, c'est gratuit.

[HTTPS://MOVICI.AUVERGNERHONEALPES.FR/](https://movici.auvergnerhonealpes.fr/)

Notez qu'un espace de co-voiture situé à l'entrée sud de la zone (péage autoroutier) offre également de nombreuses opportunités de déplacement.



**BUS-LIGNE 33
TRAJET & HORAIRES**



MOV'ICI
Auvergne-Rhône-Alpes

A MOINS DE 5 MINUTES

10 FAST FOOD ET RESTAURANTS



SAINT BEAUZIRE
LE HASARD

GERZAT
LA RAINETTE
LE VULCAIN
MARIE BLACHÈRE
LA BRASSERIE D'ELISA
MC DONALD
SHANGAI WOK
MONDIAL PIZZA

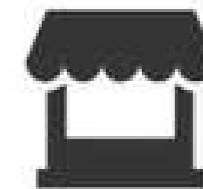
CHAPPE
LA TABLE D'ALIZEE
MÉNÉTROL
EN ATTENDANT LOUISE

4 HÔTELS



GERZAT
B&B HOTEL
APPART'HOTEL
GARDEN&CITY
FASTÔTEL
HÔTEL KYRIAD

5 SERVICES



GERZAT
BUREAU VALLÉE
SPEEDY
MIDAS
CARGO LOCATION DE VÉHICULES
LES BRICONAUTES

7 SUPER ET HYPERMARCHÉS



GERZAT
CARREFOUR MARKET
INTERMARCHÉ
LIDL
ALDI
SEMIA
COOPERATIVE LE BIO JARDIN

A NOTER: A 10MN-RIOM
HYPERMARCHÉ CARREFOUR
ET GALERIE MARCHANDE

1 DAB

3 STATIONS ESSENCE



GERZAT
STATION TOTAL
STATION CARREFOUR MARKET
STATION INTERMARCHÉ



GERZAT
CREDIT AGRICOLE
ZONE DE FONTCHENILLE