

Le Biopôle Clermont-Limagne dispose de 3 sites dédiés à l'accueil des entreprises : Riom, Saint-Beauzire, et Clermont-Ferrand. Aux portes de l'autoroute A71 en direction de Paris, quelques minutes séparent les trois lieux également situés à proximité de l'aéroport international et des principaux centres de recherche de l'agglomération clermontoise.



Sur un parc de 70 hectares, le site de Saint-Beauzire accueille une quarantaine d'entreprises innovantes dans les domaines des sciences du vivant. Cette zone offre aux bio-entrepreneurs plusieurs solutions immobilières adaptées aux activités de bio-industries, de la location en pépinière ou en hôtel d'entreprises à l'achat de terrain et la construction sur la zone.

1

BÂTIMENT PRINCIPAL & SERVICES COMMUNS

- Bâtiment d'accueil
- 2 salles de réunion modulables
- Espaces communs : hall d'exposition, reprographie, salle de documentation, etc.



2

SERVICES AUX EMPLOYÉS

Le site de St-Beauzire dispose d'un restaurant inter-entreprises d'une capacité de 600 couverts ainsi que d'une crèche pour les enfants de moins 4 ans.



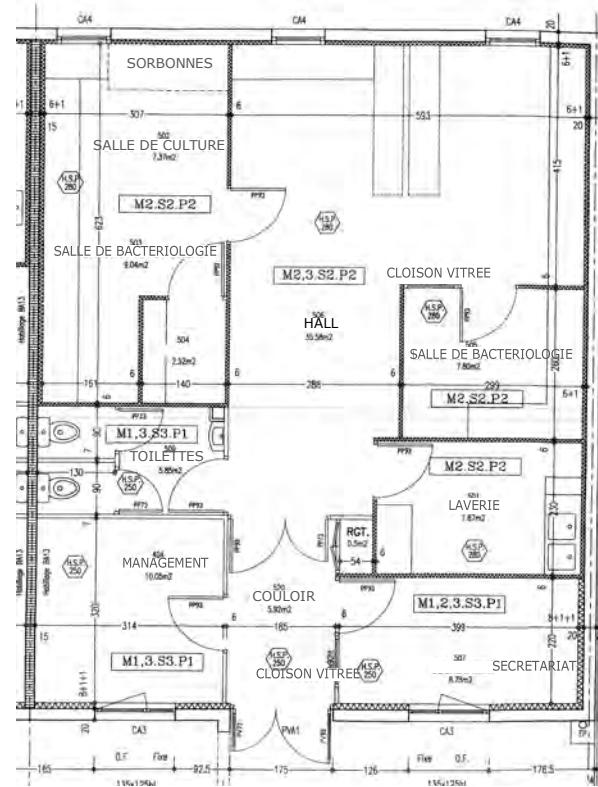
3

PÉPINIÈRE

1500 m² divisés en 8 modules équipés de salles propres, paillasse et laboratoires P2.

EXEMPLE : UN MODULE DE 113 M²

- Surface de laboratoires : 90 m²
- Bureaux, circulations : 30 m²
- Sol plastique
- Cloisons dagard
- Paillasse avec plans de travail en verre
- Meubles sous paillasse
- Climatisation réversible



4

HÔTEL D'ENTREPRISES

Deux bâtiments disposent de 2 000 m² divisés en modules de laboratoires plus spacieux à destination des entreprises en développement. Un bâtiment de 600 m² de bureaux dédié aux entreprises de services complète l'offre.

EXEMPLE : UN MODULE DE 230 M²

- Surface de laboratoires : 135 m²
- Sol en résine
- Cloisons dagard
- Paillasse avec plans de travail en verre
- Meubles sous paillasse
- Sorbonne
- Climatisation réversible



5

CONSTRUCTION

30 Hectares sont disponibles pour les entreprises souhaitant acheter leur terrain et construire leur propre infrastructure sur le site.

CONTACTS

Accompagnement à la création, réseaux, financement, services... l'équipe du Biopôle et ses partenaires sont à vos côtés.

Hervé PrévotEAU - Directeur
hervé.prevoteau@biopole-clermont.com

Christine Merle - Directrice adjointe
christine.merle@biopole-clermont.com

Téléphone. 04 73 64 43 43

www.biopole-clermont.com

SMO Biopôle Clermont-Limagne
 Rue Michel Renaud
 63360 Saint-Beauzire